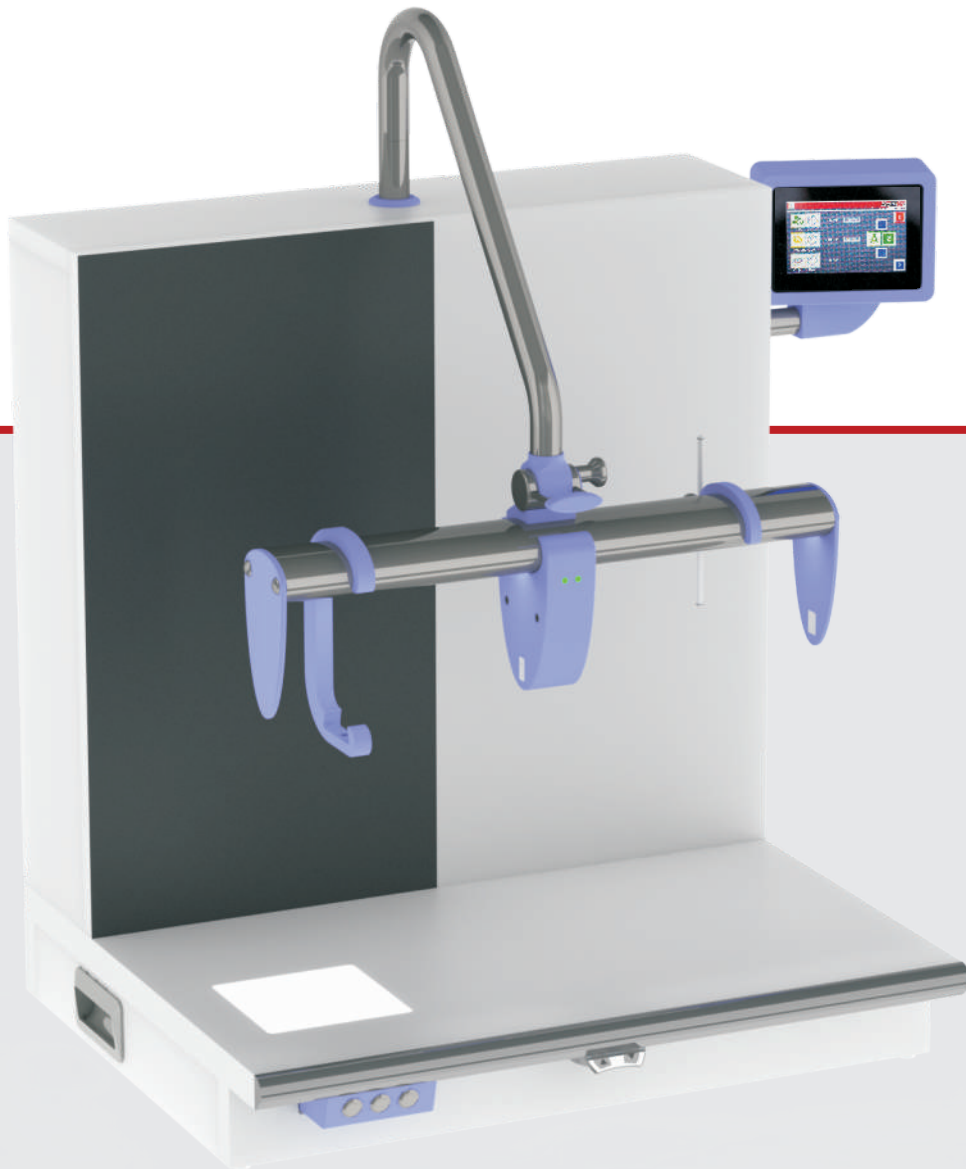


MODUcheck mini - Der Kompaktprüfplatz

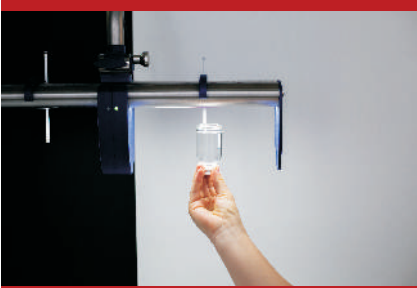
Das LED-Prüfplatzsystem MODUcheck mini HMI vereint kompaktes Arbeitsplatzdesign mit innovativer, homogener und energieeffizienter Beleuchtungstechnik zur visuellen Einzelbewertung der Qualität von flüssigen Parenteralia in Bezug auf sichtbare Partikel, Fremdkontamination oder sonstige Defekte.



Ergonomisches LED-Prüfplatzsystem / Sichtertisch für Labor- und Pharmaprüfungen
gemäß den regulatorischen Vorgaben für die visuelle Kontrolle von Parenteralia.
(Annex 1 zum EU-GMP - Leitfaden / aktuelle Ausgabe des Europäischen Arzneibuchs)

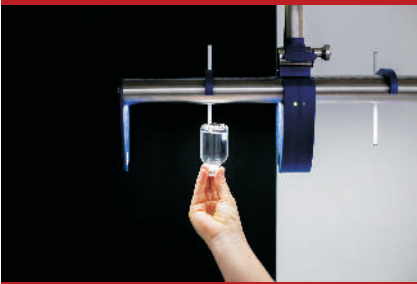


Kompaktes, ergonomisches Prüfplatzsystem



TPF

Optische **Qualitätsprüfung** im pharmazeutischen Bereich von Flaschen, Vials, Karpulen, Spritzen, Ampullen etc.



HMI

5" **Touchpanel** mit benutzerdefinierten, parametrierbaren Prüffunktionen (Prüf- und Pausenzeiten, Beleuchtungsparameter)

HMI

Bedienerprüfzeit parametrierbar

HMI

Augenpausenzeit parametrierbar

HMI

Mindestprüfzeit parametrierbar

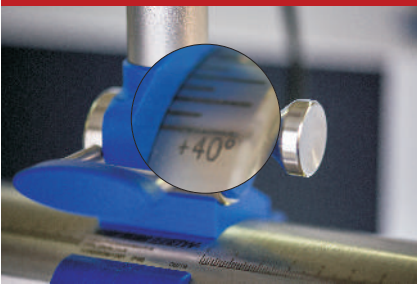


HMI

5 **Helligkeitsstufen** einstellbar

HMI

Helligkeitsregelung **kalibrierbar**

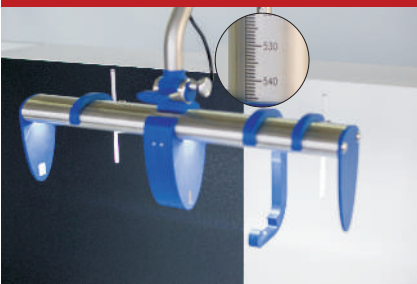


PPL

PPL-Ovali LED-Prüfplatzbeleuchtung, **diffus** winkelverstellbar $\pm 40^\circ$ mit **Skala**

PPL

LED-Prüfplatzbeleuchtung 250 mm elektrisch höhenverstellbar mit **reproduzierbarer** Skala



PPL

LS **Lichtschrakenmodul** zur Objekterkennung im Prüffeld mit optischem Signal

PPL

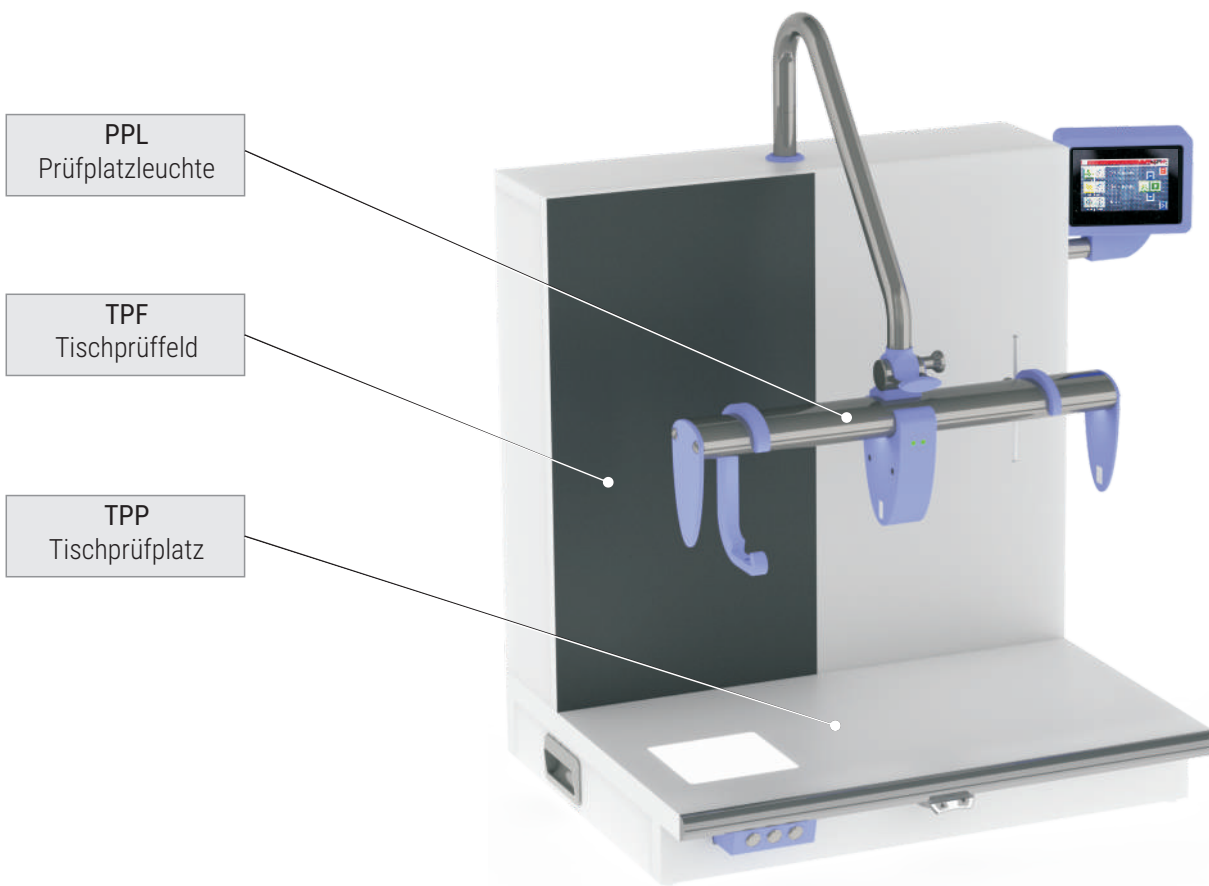
LFR Leuchtfeldraster, **variabel** einstellbar



PPL

Halterung für **Lux-Sonde**

IL InspectLight - **LED Leuchtfeld**, in Tischplatte bündig eingelassen verschiedene Größen (z.B. 100 x 100 mm / 150 x 150 mm)



MODUL Prüfplatzleuchte PPL

PPL-Ovali-500 diffus	Lichtfarbe	weiß 6500K	LED-CRI: >90 Ra	
	Leuchtfeld	500 x 24 mm		
	Beleuchtungsstärke \geq (lx)	11.000	4.500	2.800
	Prüfabstand in mm	100	200	300
	Anwendung für Prüfobjekte aus	Kunststoff - Buntglas - Klarglas		
	Höhenverstellbereich in mm	250 (Abstand Tischplatte - Lichtaustritt: 300 mm - 550 mm), Skala		
	Neigungsverstellung	+/- 40°, Skala		
	Gehäusematerial FDA	Edelstahl / POM C blau / POM weiß		

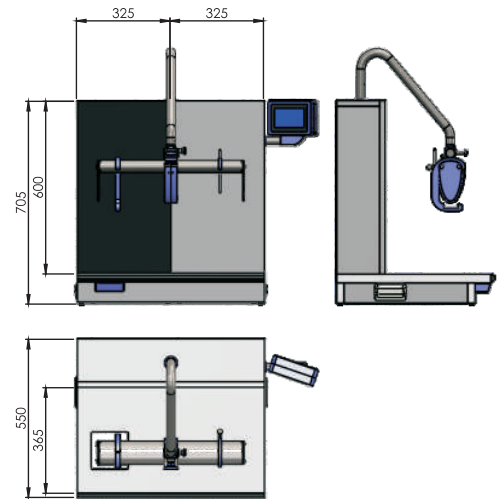
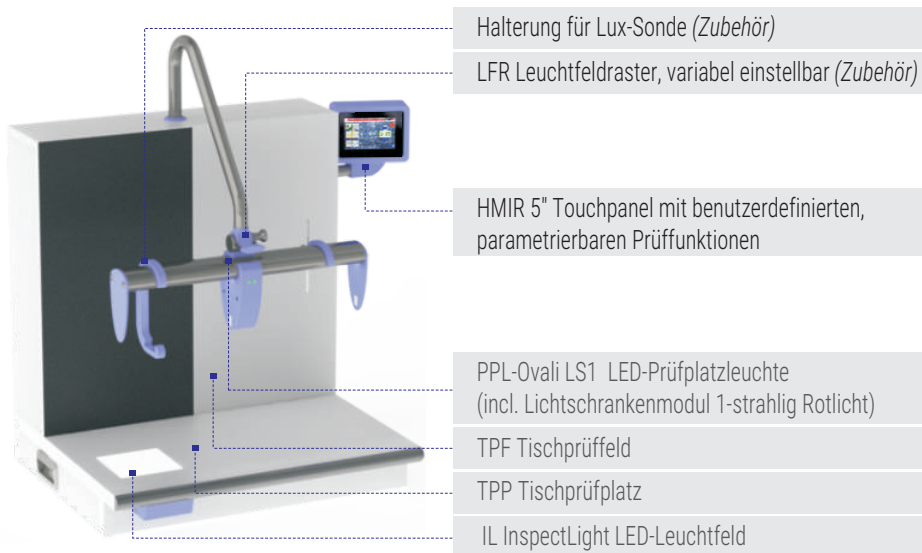
MODUL Tischprüffeld TPF

HMI	5" Touchpanel mit benutzerdefinierten, parametrierbaren Prüffunktionen		
Kontrastwand	schwarz - weiß (matt)	650 x 600 mm	

MODUL Tischprüfplatz TPP

Tischgröße	MODUcheck mini	650 x 365 mm	
Tischplattenfarbe	WS weiß	LG lichtgrau	
IL InspectLight LED-Leuchtfeld diffus	Lichtfarbe	weiß 6500K	
	Leuchtfeld	100 x 100 mm	150 x 150 mm
	Beleuchtungsstärke (lx)	4700 lx (bei 100 mm Abstand)	9000 lx (bei 100 mm Abstand)
Elektrische Werte	230V / 50Hz / ca. 75W		

Das **MODU**check mini System



Modellkonfigurator:

MODUcheck mini - - - - - LS - - - IL - - -

- TPF Tischprüffeld **SW** (Prüffeld links schwarz) **WS** (Prüffeld links weiß)
- HMI 5" Touchpanel: **HMIR** (rechts) **HMIO** (oben)
- ohne HMI 5" Touchpanel, mit Beleuchtungscontroller **BCE**
- PPL Ovali LED-Prüfplatzleuchte:
LS0 ohne Lichtschrankenmodul
LS1 Lichtschrankenmodul 1-strahlig (Rotlicht)
LSE Lichtschrankengitter Infrarot (nicht sichtbares Licht)
- Farbvarianten Prüftisch: **WS** (weiß) **LG** (lichtgrau) **VA** (Edelstahl)
- IL InspectLight LED-Leuchtfeld: **100** x 100 mm **150** x 150 mm

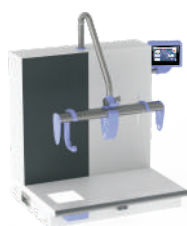
Standardausführung: **TEXT rot**

Modellbeispiel 1: MODUcheck mini-SW-BCE-LS0-WS-IL100



- MODUcheck mini
- TPF Tischprüffeld **SW** schwarz-weiß
- **BCE** Beleuchtungscontroller
- PPL Ovali LED-Prüfplatzleuchte **LS0** (ohne Lichtschrankenmodul)
- Prüftischfarbe (Tischplatte) **WS** weiß
- **IL100** InspectLight LED-Leuchtfeld 100 x 100 mm

Modellbeispiel 2: MODUcheck mini-SW-HMIR-LS1-WS-IL100



- MODUcheck mini
- TPF Tischprüffeld **SW** schwarz-weiß
- **HMIR** 5" Touchpanel rechts
- PPL Ovali LED-Prüfplatzleuchte **LS1** (Lichtschrankenmodul 1-strahlig Rotlicht)
- Prüftischfarbe (Tischplatte) **WS** weiß
- **IL100** InspectLight LED-Leuchtfeld 100 x 100 mm

Modellbeispiel 3: MODUcheck mini-SW-HMIO-LSE-WS-IL100



- MODUcheck mini
- TPF Tischprüffeld **SW** schwarz-weiß
- **HMIO** 5" Touchpanel oben
- PPL Ovali LED-Prüfplatzleuchte **LSE** (Lichtschrankengitter Infrarot, nicht sichtbares Licht)
- Prüftischfarbe (Tischplatte) **WS** weiß
- **IL100** InspectLight LED-Leuchtfeld 100 x 100 mm

V1.0_0420rde

info@etw-technik.de • www.etw-technik.de